



Les somptueuses gorges du Nan, cascade de la Gerlette et centre des moines Thibétains

Dimanche 16 avril 2017

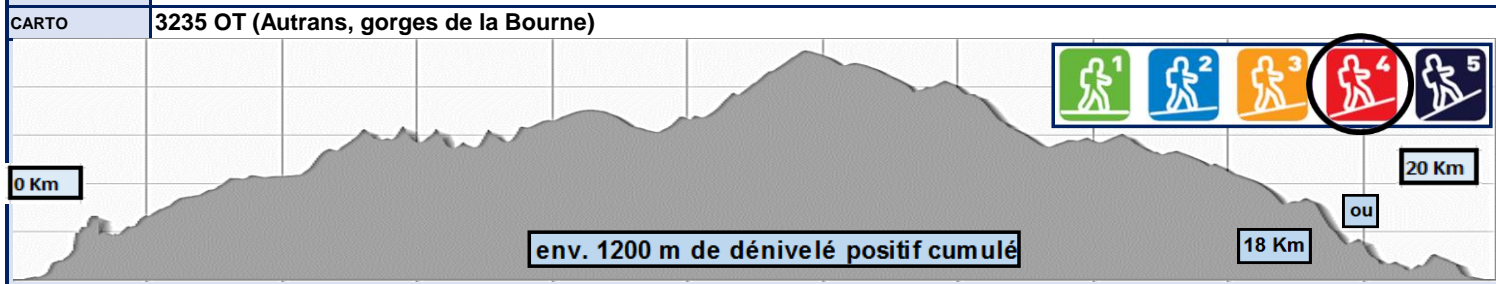


Rand'Eau Haut Oh !

RDV / DEPART	RDV/DEPART : 07h00	<u>Lieu</u> : parking place du Lavoir à Bérardier
RETOUR	Heure envisagée fin randonnée : 17h00	
TRAJET VOITURE (suggestion)	D51, Commelle ; D1085, la frette ; D1092 Tullins, D45 (pont), puis D1532, St-Quentin-s/Isère, puis Cognin-les-Gorges, direction Valence.	
TARIF COVOITURAGE	Information prix total de la course : 16 € A/R par véhicule	
PARKING DE DEPART RANDO	place de l'église, (localisation GPS, coordonnées UTM : Longitude Pt E = 689562 ; latitude Pt N = 5004625)	

Thématique	<ul style="list-style-type: none"> ▶ Sport d'endurance, en symbiose avec notre majesté Nature ▶ Vues naturelles, à couper le souffle ▶ Curiosité culturelle (le centre des moines tibétains)
------------	---

TRAJET PEDESTRE	<i>Au départ de Cognin-les-gorges (270 m), nous longerons un Nan torrentueux au fond de ses gorges, dont les falaises datent de plus de 200 millions d'années. Après avoir traverser le petit hameau du moulin et de la tessonnaire, nous irons nous émerveiller devant la cascade de la Gerlette sortant de l'ère Jurassique. Là il y aura des options pour rejoindre Malleval-en-Vercors. De là, nous longerons le joli petit canyon de la combe noire qui nous mènera à notre sommet aux alentours de 1170 m. Nous redescendrons en direction de Montchardon afin de "visiter" le centre des moines Thibétains, puis regagnerons le Nan par le pont.</i>
-----------------	---



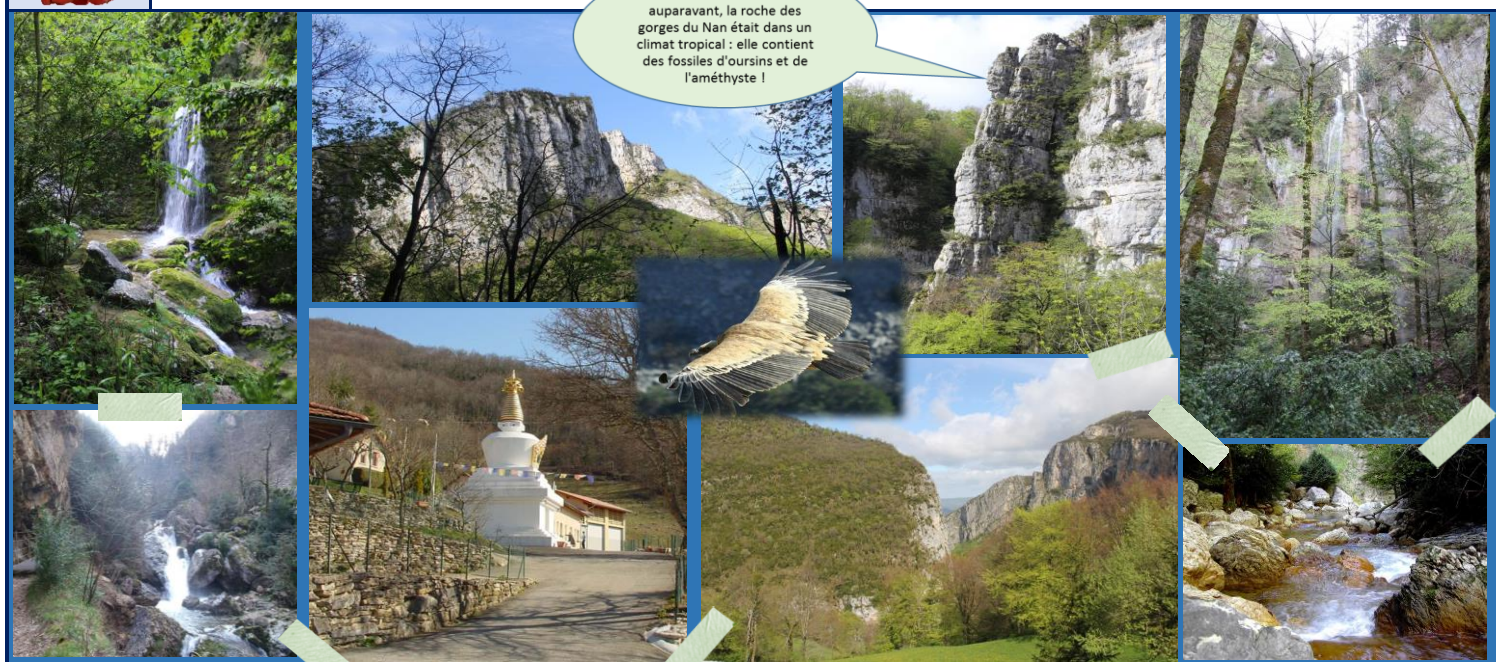
DIFFICULTES	Temps de marche : 5h30
-------------	------------------------



- Risque de glissade, bâtons souhaités
- Chaussures de randonnées avec bons crampons
- Sa frontale si soucis, hamac, bivouac envisagé ?



trousse de soins personnelle. Pique-nique sorti du sac. De quoi se changer, se couvrir du froid, de la pluie. Eau en quantité suffisante.



Sébastien « sebastien.dupont15@gmail.com »
Réponse à donner avant le vendredi 14 avril 2017, 18h