

# QUE FAIRE ?

Que faire ou comment réagir lorsque l'on constate la **présence de chenilles de processionnaires** ?

- Si elles se trouvent sur une zone peu fréquentée, pas besoin d'intervenir !
- En revanche, **si leur présence représente un risque élevé** (cours d'école, parc fréquenté, etc.), il faut s'en protéger !

Il existe **plusieurs méthodes pour gérer les populations** de processionnaires que vous retrouverez sur la page dédiée du site [chenille-risque.info](http://chenille-risque.info)

**Pour votre santé et sécurité, préférez intervenir avec l'avis et les conseils de professionnels.**

## Risque de confusion

Les chenilles de processionnaires peuvent être confondues avec d'autres espèces, urticantes ou non. **Retrouvez les risques de confusion** sur la page dédiée du site [chenille-risque.info](http://chenille-risque.info).

## Signalez-les !

Un doute sur la présence de chenilles autour de chez vous ?

- Prenez une photo et envoyez-la nous.
- [Remplissez le formulaire](#) de signalement accessible sur notre site internet.
- Contactez votre mairie !

# CONTACTS



FREDON  
FRANCE



OBSERVATOIRE  
DES  
CHENILLES PROCESSIONNAIRES



chenille-risque@fredon-france.fr



+33(0)7 68 99 93 50



+33(0)1 53 83 71 75



Plus d'infos (confusions possibles, répartition, contacts locaux, etc.) :

[www.chenille-risque.info](http://www.chenille-risque.info)



Retrouvez l'Observatoire des chenilles processionnaires sur **les réseaux sociaux** !



©Document réalisé par l'Observatoire des chenilles processionnaires



FREDON  
FRANCE



OBSERVATOIRE  
DES  
CHENILLES PROCESSIONNAIRES

## Chenilles de Processionnaires du pin et du chêne

# NE PAS TOUCHER !



©Mika FIN, procession de chenilles de Processionnaires du pin

©Philippe MOTHIRON, procession de chenilles de Processionnaires du chêne

## Les processionnaires, quel calvaire !

# MIEUX LES CONNAITRE POUR MIEUX SE PROTÉGER



## Processionnaire du pin

*Thaumetopoea pityocampa* DS.

### Identification



Chenille isolée



Nid sur branche

**Habitats :** pins et cèdres.

**Nid :** en forme de bourse de soies, aux extrémités des branches.

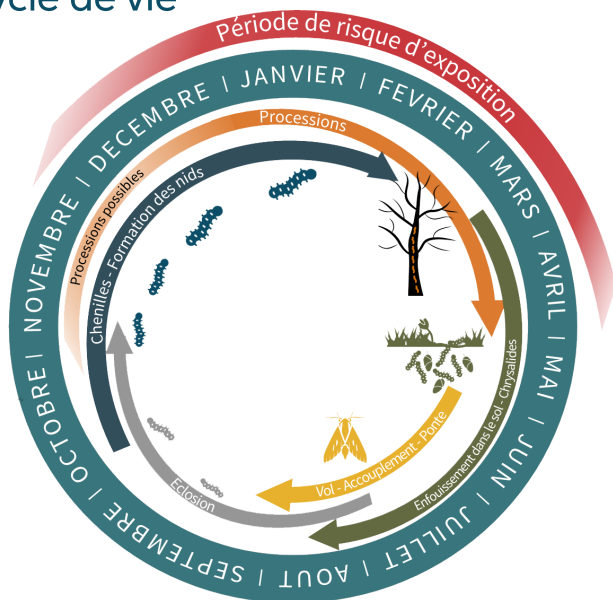
**Chenille :** corps foncé, avec de nombreux poils orangés et lignes noires. Tête noire.

**Longueur :** maximum 40 mm.

**Procession :** sur tronc et sol.

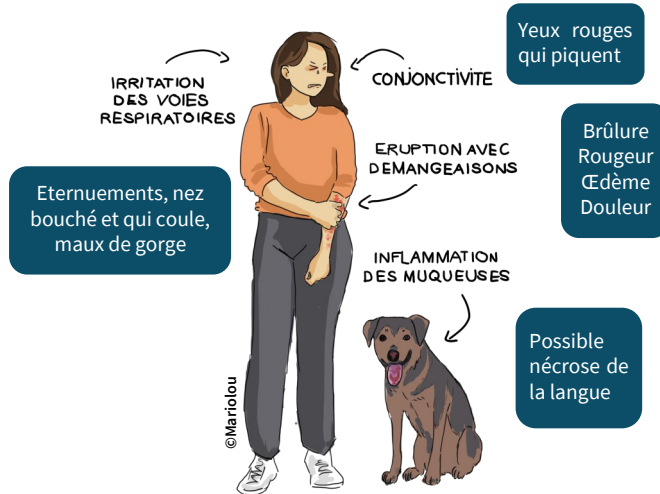
Les chenilles produisent des **soies urticantes volatiles**, présentes sur leurs corps, dans les cocons, dans les nids, sur l'écorce et dans les sites d'enfouissements.

### Cycle de vie



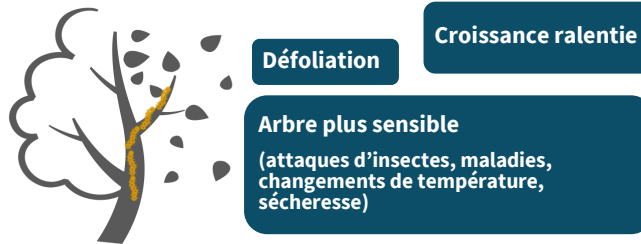
## Leurs impacts

### Sur la santé humaine et animale



En cas de symptômes contactez médecin ou un centre antipoison, si difficultés respiratoires appelez le 15 ou 112 sans délais.

### Sur les arbres



## Pour se protéger

- Porter des **vêtements longs, rincer ses vêtements et cheveux** en rentrant de balades.
- **Eviter les zones à risque** durant la période de présence des chenilles.
- **Ne pas manipuler les nids** soyeux présents sur les arbres ou tombés, même s'ils semblent inertes.



## Processionnaire du chêne

*Thaumetopoea processionea* L.

### Identification

**Habitats :** chênes

**Nid :** tissage plaqué contre l'écorce, sur le tronc ou les grosses branches.

**Chenille :** corps foncé, avec de nombreux poils argentés et lignes oranges. Tête noire.

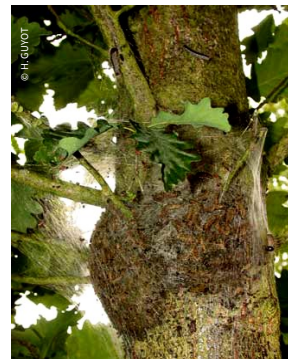
**Longueur :** maximum 50 mm.

**Procession :** sur tronc.

Les chenilles produisent des **soies urticantes volatiles**, présentes sur leurs corps, dans les cocons, dans les nids et sur l'écorce de l'arbre.



Chenille isolée



Nid sur tronc

### Cycle de vie

