



# SOCIETE DU PIPELINE MEDITERRANEE-RHONE

Zones d'implantation d'ouvrages de transport d'hydrocarbures liquides  
(Arrêté du 16 Novembre 1994, application du décret du 14 Octobre 1991)



Dans la zone:

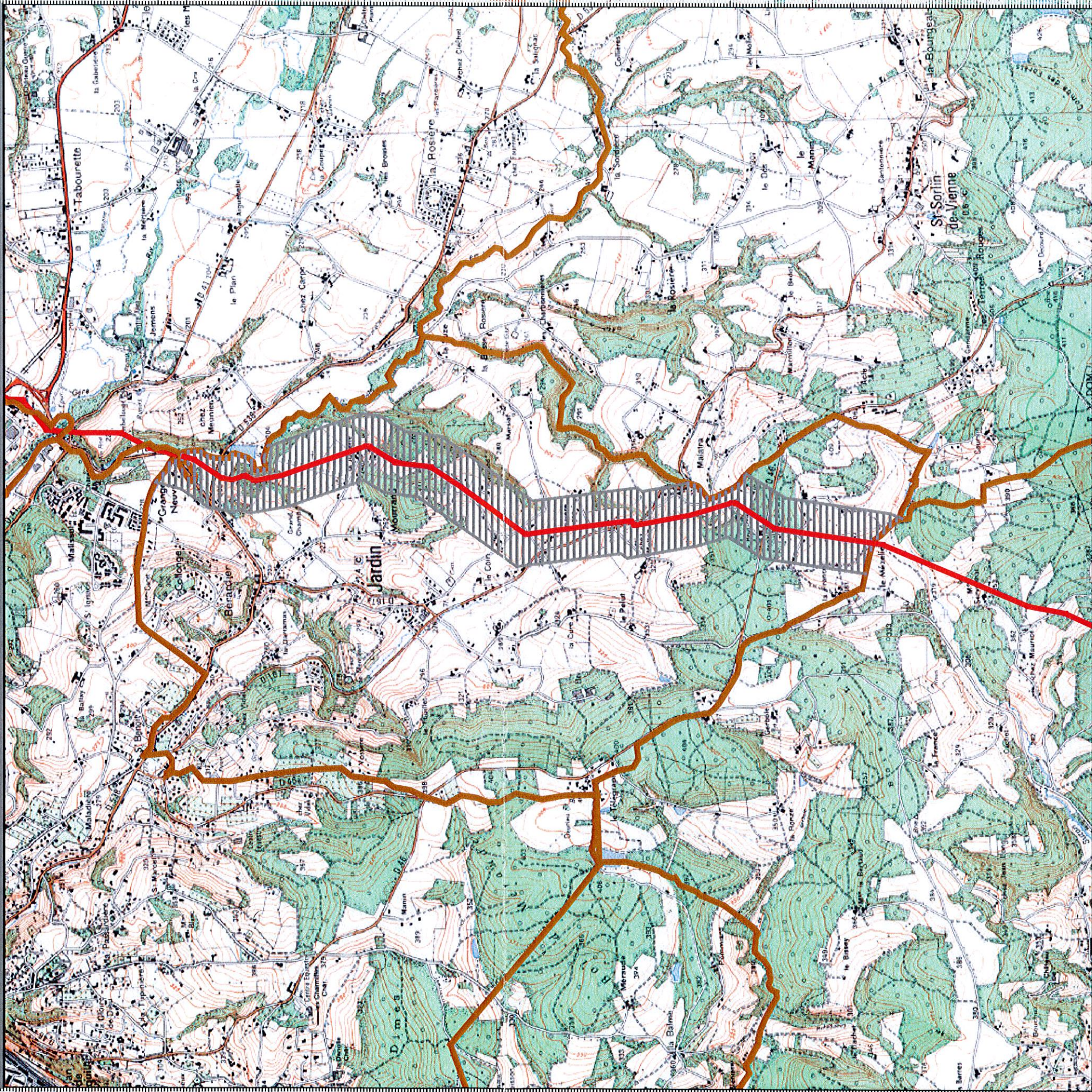
**ATTENTION**

Tout projet doit faire l'objet d'une "DEMANDE DE RENSEIGNEMENTS"

Toute intervention à proximité des ouvrages de transport d'hydrocarbures doit donner lieu à une:

"DECLARATION D'INTENTION DE COMMENCEMENT DE TRAVAUX"

Département: **ISERE**  
Commune: **JARDIN**



ECHELLE: 1 / 25000

Date de mise à jour: 01 / 09 / 2006

S.P.M.R.

Direction de l'exploitation

38 200 - VIENNE

tél: 04.74.31.42.15

fax: 04.74.31.42.03

Numero Vert  
0 800 01 17 96

**EN CAS D'URGENCE**

24 heures sur 24

Numéro de sécurité:

04.74.57.40.40

LEGENDE



LIMITE DE COMMUNE



PIPELINE SPMR